

Takakazu Takeuchi



Surface Reflections

Takakazu Takeuchi

„Surface Reflections“

Kaleidoscope of Emptiness

Soap-bubbles are for me sculptures created by the highly sensitive and extremely delicate surface tension between inside and outside. They materialize through the breath I exhale from my body. Continuously changing colour they float freely around in the air. Figures and their environment are reflected on their outer surfaces. Their inside is an empty cavity and in a flash their shape can suddenly disappear.

All things that fly around in the world of the visible are received by the retina while they glisten and flash – but this happens only on the surface of the objects. They are created by a „membrane of meaning“, so that their true form remains invisible. All these things are created by man. At the same time the human being assimilates himself with the elements he has created and models his life along the lines of these objects. Human beings and things are continually in a state of change. Certain is only the fact that they will all return to their point of origin.

Takakazu Takeuchi

Farbenspiel der Leerheit

Seifenblasen verstehe ich als Skulpturen, die in der hochsensiblen und äußerst feinen Spannung zwischen Innen und Außen entstehen. Sie kommen zustande durch die Luft, die ich aus meinem Körper herauspuste. Unablässig die Farbe ändernd schweben sie frei im Raum umher. Die Menschen und ihr Lebensraum werden auf der Oberfläche der dünnen Haut gespiegelt. Ihr Inneres ist eine leere Höhle und wie ein Blitz verschwindet plötzlich ihre Gestalt.

Alle Dinge, die in der Welt des Sichtbaren umherfliegen, werden von der Netzhaut aufgenommen während sie glitzern und blitzen – dies geschieht aber nur auf der Oberfläche. Sie entstehen durch Bedeutungsmembrane, so dass ihre wahre Gestalt unsichtbar bleibt. All diese Objekte werden vom Menschen geschaffen. Zugleich verwickelt sich aber der gleiche Mensch auch in den von ihm selbst geschaffenen Elementen und gestaltet sein Leben mit diesen Objekten. Menschen und Dinge verändern sich unablässig, sicher ist nur, dass sie zur Erde zurückkehren.

Takakazu Takeuchi



Isle, 2008
Lambda-Print on Alu-Dibond
90 x 90 cm, Edition 5



Sunset, 2008
Lambda-Print on Alu-Dibond
90 x 90 cm, Edition 5



Higan, 2007
Lambda-Print on Alu-Dibond
90 x 90 cm, Edition 5



Higashiyama, 2011
Lambda-Print on Alu-Dibond
90 x 90 cm, Edition 5



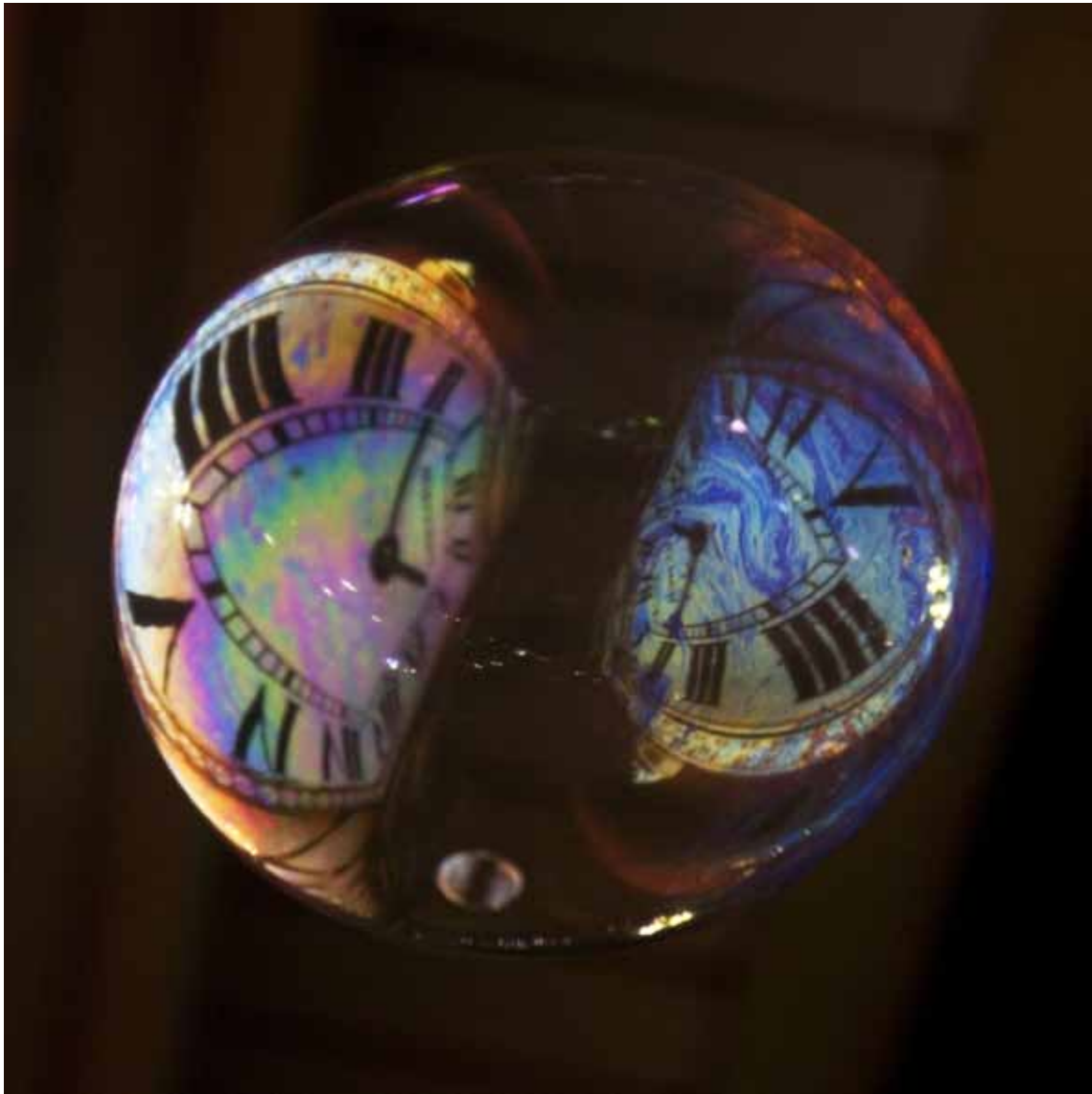
Prada, 2010
Lambda-Print on Alu-Dibond
90 x 90 cm, Edition 5



Chanel, 2007
Lambda-Print on Alu-Dibond
90 x 90 cm, Edition 5



Daytona, 2010
Lambda-Print on Alu-Dibond
90 x 90 cm, Edition 5



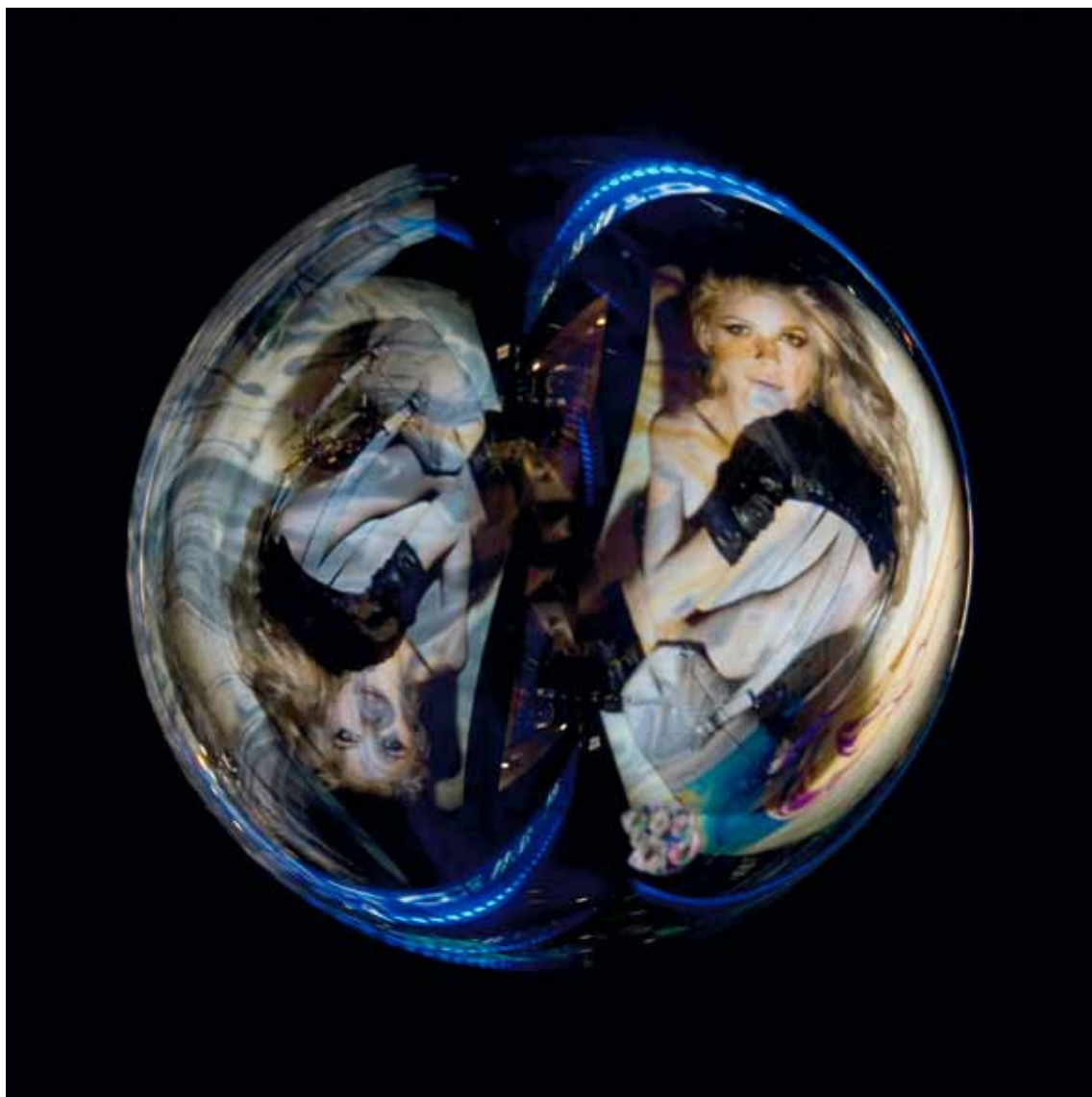
Watch-Cartier, 2012
Lambda-Print on Alu-Dibond
90 x 90 cm, Edition 5



Cartier, 2012
Lambda-Print on Alu-Dibond
90 x 90 cm, Edition 5



Louis Vuitton, 2012
Lambda-Print on Alu-Dibond
90 x 90 cm, Edition 5



Mode blue, 2010
Lambda-Print on Alu-Dibond
90 x 90 cm, Edition 5



Lingerie, 2011
Lambda-Print on Alu-Dibond
90 x 90 cm, Edition 5



Sakae, 2012
Lambda-Print on Alu-Dibond
90 x 90 cm, Edition 5



Dawn, 2012
Lambda-Print on Alu-Dibond
90 x 90 cm, Edition 5



Dusk, 2012
Lambda-Print on Alu-Dibond
90 x 90 cm, Edition 5



Haletsu, 2012
Lambda-Print on Alu-Dibond
90 x 90 cm, Edition 5



Biography

- 1961 born in the Mie Prefecture, Japan
- 1986 Diploma at the University of Arts, Aichi-ken, Japan
- 1988 Magister of Fine Arts, University of Arts, Aichi-ken, Japan
- 1991- Study at the Art Academy Düsseldorf
- 1999 with Prof. Günther Uecker / Prof. Klaus Rinke
- 1998 Master Student of Prof. Klaus Rinke
- Since 2004 Lecturer / Professor, University of Arts, Aichi-ken, Japan
- 2010 Scholarship from the Japanese government for a year of work in London

Biographie

- 1961 geboren in der Mie-Präfektur, Japan
- 1986 Diplom an der Universität der Künste, Aichi-ken, Japan
- 1988 Magister für Bildende Kunst, Universität der Künste, Aichi-ken, Japan
- 1991- Studium an der Kunstakademie Düsseldorf
- 1999 bei Prof. Günther Uecker / Prof. Klaus Rinke
- 1998 Meisterschüler bei Prof. Klaus Rinke
- Seit 2004 Dozent / Professor, Universität der Künste, Aichi-ken, Japan
- 2010 Stipendium der japanischen Regierung für ein Arbeitsjahr in London

Exhibitions / Ausstellungen (Auswahl / Selection)

- 2012 Art Karlsruhe, Christian Marx Galerie
- 2011 „Buddhas Spur“, Ruhrtriennale, Museum Bochum
- 2010 „Surface Reflections“, Christian Marx Galerie, Düsseldorf
- 2010 7. Berliner Kunstsalon, Christian Marx Galerie, Berlin
- 2010 „Research Development Programme“ The Slade Research Centre, London
- 2010 „New work“, Slade School of Fine Art, London
- 2009 „Tokorozawa Biennale of Contemporary Art“, Saitama, Japan
- 2008 „How I see Germany“, OMC Gallery, LA/USA
- 2008 „Surface Reflections“, Kunstverein Bochum e. V.
- 2008 Museum Haus Kasuya, Yokosuka, Japan
- 2007 DELTA Basel, Schweiz
- 2007 „City_net Asia 2007“, Seoul Museum of Art, Korea
- 2006 Ars Avendi Galerie (CMG), Krefeld
- 2006 „Und es bewegt sich doch“, Museum Bochum
- 2006 Kunstverein Museum Schloss Morsbroich e.V., Leverkusen
- 2006 Galerie NAF, Nagoya
- 2002 Galerie OMC, Düsseldorf
- 2004 Städtische Galerie, Nagoya
- 2002 „Raumobjekte“ Kunstverein Gelsenkirchen
- 2001 „TRENDWÄNDE“ Kunstraum Düsseldorf
- 2001 Märkisches Stipendium, Städtische Galerie Lüdenscheid
- 2001 „Zoll“ Alte Zollhalle, Düsseldorf
- 2001 galerie januar e.V. (mit Bernd Halbherr)

Impressum

Editor/Herausgeber

Christian Marx Galerie
Citadellstr. 10
40213 Düsseldorf
Tel.: / Fax.: 0211 - 20054288

www.cm-galerie.de
marx@cm-galerie.de

Fotos: Takakazu Takeuchi
Übersetzung: DK-Comtrans, Andrea Dutton-Kölbl
Gestaltung: Christian Marx Galerie

Edition/Auflage

1.000 Exemplare

© 2012 Takakazu Takeuchi / Christian Marx Galerie

